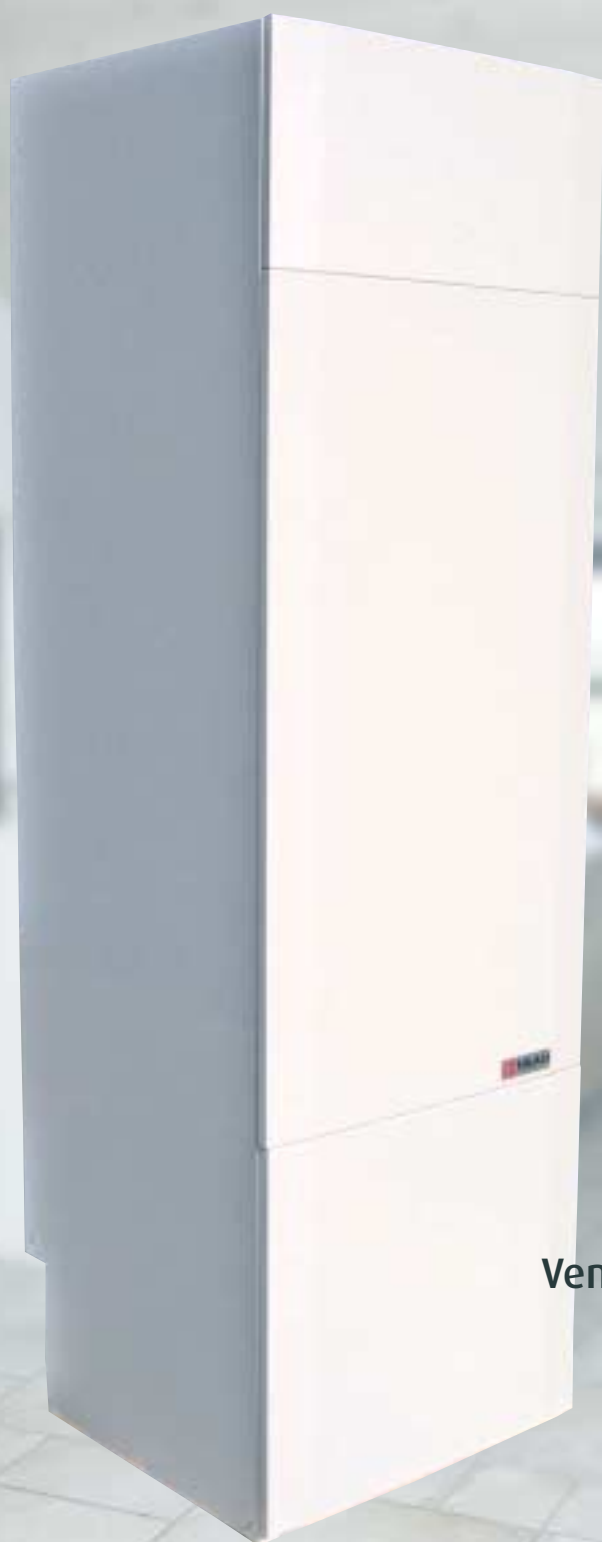




VENTILATION DES HABITATIONS ET DES LOCAUX PROFESSIONNELS
AVEC RÉCUPÉRATION DE CHALEUR



...la ventilation
de haute qualité
que réclame
votre bien-être



Nilan VP 18

Ventilation à pompe à chaleur

Récupération active de la chaleur
avec fonction rafraîchissement
optionnelle
(air/eau - air/air)



Pompe à chaleur VP 18

Ventilation avec récupération de chaleur et production d'eau chaude sanitaire

(air/eau – air/air)

La VP 18 est une pompe à chaleur éprouvée de récupération active de la chaleur. Elle assure à la fois la production d'eau chaude sanitaire et le réchauffage de l'air frais prélevé à l'extérieur. Cette installation convient pour une surface habitable de 230 m² max.

Fonction

La VP 18 de Nilan extrait la chaleur et l'humidité dégagées dans les cuisines, les salles de bains et les toilettes. Les odeurs, l'humidité et les poussières sont éliminées de l'habitation. Cela permet de garantir la bonne qualité de l'atmosphère intérieure.

L'énergie récupérée dans l'air repris est utilisée pour produire l'eau chaude sanitaire et réchauffer l'air neuf admis. En mode "Énergie" la VP 18 fonctionne avec un débit plus important en extraction d'air repris. Cela permet d'avoir plus d'énergie disponible pour la production d'eau chaude sanitaire. En mode "Comfort" la VP 18 fonctionne avec le même débit de pulsion et d'extraction. Dans ce mode de fonctionnement, le chauffage de l'air neuf prélevé à l'extérieur est prioritaire sur la production d'eau chaude sanitaire.

La VP 18 comporte entre autres deux ventilateurs EC à économie d'énergie et un ballon accumulateur d'eau sanitaire de 180 litres. Le ballon accumulateur est protégé de la corrosion par deux couches d'émail vitrifié et une anode protectrice; il est calorifugé par un matériau de haute technicité. Ces appareils sont équipés en série d'un siphon d'évacuation des eaux de condensation.

Les pompes VP 18 sont équipées de ventilateurs EC à 4 vitesses avec la possibilité de programmer chacune d'elles. La capacité maximale de ventilation atteint 325 m³/h avec une surpression externe de 100 Pa. La programmation s'effectue grâce au clavier de la commande électronique CTS 600.

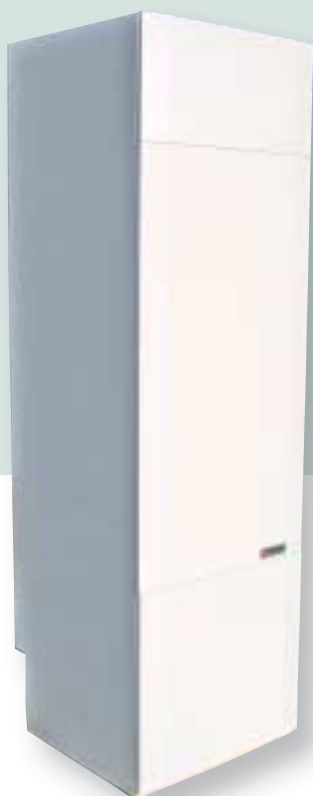
Ces pompes peuvent être livrées avec une option rafraîchissement. La chaleur libérée par le refroidissement est alors utilisée pour la production d'eau chaude sanitaire. En conséquence, la production d'eau chaude sanitaire est pratiquement « gratuite » lorsque la pompe fonctionne en rafraîchissement.

La VP 18 peut être livrée avec un échangeur thermique supplémentaire monté dans le ballon accumulateur. En cas de besoin important, cela permet de réchauffer l'eau davantage au moyen d'une source d'énergie externe, p. ex. énergie solaire, bois ou gaz. Il est également possible d'adapter un petit circuit de chauffage sur l'échangeur thermique.

Avantages

La pompe Nilan VP 18 ne prend pas plus de place qu'un réfrigérateur standard. Le confort et la qualité de l'air sont améliorés. L'air vicié, les odeurs et les substances dangereuses sont éliminés.

Le TÜV a procédé aux tests de la pompe Nilan VP 18. Sur la base des tests effectués, le rendement moyen pondéré au cours de la saison froide atteint 114%. La perte de chaleur de ventilation peut être couverte à 100%, le surplus sert à compenser les pertes de transmission thermique.



Clavier de commande des pompes à chaleur VP 18

Le clavier permet de programmer la commande CTS 600. L'utilisateur dispose de nombreuses fonctions programmables, il peut p. ex. entrer un programme hebdomadaire, une baisse de la température nocturne ou encore un rafraîchissement passif ou actif.



Filtrage de l'air frais et récupération active de chaleur



Caractéristiques:

- Récupération active de chaleur et chauffage de l'eau sanitaire
- Pour habitations jusqu'à 230 m²
- Débit de ventilation de 330 m³/h max. avec une surpression externe de 100 Pa
- Pulsions et extractions contrôlées
- Ballon accumulateur d'eau chaude émaillé intégré
- Raccordement Ø160

Avantages:

- Réduction du besoin de chauffage grâce à la température élevée d'air pulsé
- Aucune bouche murale ni plafonnrière susceptible de créer des courants d'air
- Élimination de l'humidité et des odeurs
- Réduction des allergies
- Récupération de chaleur à haut rendement
- Chauffage économique de l'eau sanitaire
- Option rafraîchissement pour l'été
- Intégration de l'installation en salle de bain, local technique ou buanderie

Versions:

• VP 18 EC:

Installation équipée de ventilateurs EC à économie d'énergie. Production d'eau chaude sanitaire et chauffage de l'air pulsé par récupération de la chaleur de l'air extrait.

• VP 18 EC

avec rafraîchissement:

Comme la VP 18 EC, mais avec la possibilité d'un rafraîchissement actif de l'air pulsé. L'énergie récupérée au cours du rafraîchissement est utilisée pour la production d'eau chaude sanitaire. En conséquence, la production d'eau chaude sanitaire est pratiquement « gratuite » lorsque la pompe fonctionne en rafraîchissement.

• VP 18 EC avec rafraîchissement et échangeur thermique dans le ballon d'accumulation:

Comme la VP 18 EC avec rafraîchissement, mais avec un échangeur thermique supplémentaire dans le ballon. En cas de besoin important, cela permet de réchauffer l'eau davantage au moyen d'une source d'énergie externe, p. ex. énergie solaire, bois ou gaz. Il est également possible d'adapter un petit circuit de chauffage sur l'échangeur thermique.

• VP 18 EK

avec rafraîchissement:

VP 18 EK est la solution globale les habitations écologiques. Cette installation permet la ventilation, la récupération de chaleur, la production d'eau chaude sanitaire, le chauffage et le rafraîchissement de l'air de ventilation – et occupe seulement 0,36 m² au sol. La pompe à chaleur fonctionne comme les autres versions, mais elle offre en plus la possibilité de couvrir le reste des besoins avec un chauffage électrique direct (par le plancher ou radiateurs). Le chauffage supplémentaire est asservi aux conditions ambiantes et la commande CTS 600 gère la régulation automatiquement. Afin de réduire les coûts de chauffage, la pompe à chaleur a toujours priorité sur le chauffage électrique direct.

Le système de ventilation peut être équipé d'un filtre à pollen. Si vous êtes allergiques au pollen, il vous suffit de maintenir les portes et fenêtres fermées et de confier la ventilation à un appareil Nilan VP 18.



Caractéristiques techniques:

Modèle	m ³ /h	B	P	H	Poids	Chauff.	Rafr.	Capacité	Volt	Amp.
VP 18 EC	330	600	600	2000	150	2,1		180	230	10
VP 18 K EC	330	600	600	2000	154	2,1	1	180	230	10
VP 18 K+WT EC	330	600	600	2000	154	2,1	1	180	230	10
VP 18 EK	330	600	600	2013	174	2,1/9	1	180	400	16

Coûts de fonctionnement:

Les coûts de fonctionnement dépendent des besoins de ventilation, de chauffage et de rafraîchissement ainsi que de l'installation de chauffage existante.

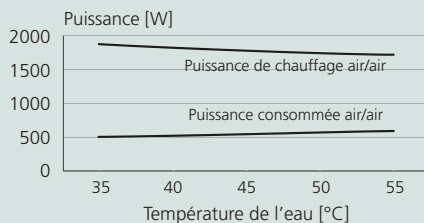
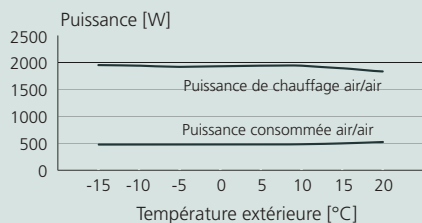
Pour des besoins normaux en eau chaude, et avec l'utilisation d'un programme hebdomadaire approprié, une VP 18 EC Standard consomme annuellement de 1800 à 2200 kWh dans les conditions suivantes:

- Habitation neuve d'une surface de 160 m² habitables, avec isolation réglementaire
- Foyer de 2 adultes et 2 enfants

Ses coûts de fonctionnement correspondent à une consommation moyenne, mais peuvent naturellement varier à la hausse ou à la baisse en fonction des habitudes des occupants.

Puissance de chauffage et puissance consommée (compresseur)

Données valables pour : renouvellement équilibré de l'air, débit 300 m³/h, température ambiante 20 °C, humidité relative 50%.



Des informations techniques plus détaillées sont disponibles sur Internet à l'adresse:
www.nilan.de - www.nilan.at - www.nilan.ch - www.nilan.dk

Nilan A/S

Nilanvej 2

DK-8722 Hedensted

Tél. +45 76 75 25 00

Fax +45 76 75 25 25

nilan@nilan.dk

www.nilan.dk



Une installation Nilan, c'est le bien-être de toute la famille